

# Cubre correas

ISO 9001  
ISO 14001  
OHSAS 18001  
BUREAU VERITAS  
Certification  
1120/B-762/C-699



TECNOVIAL



## CARACTERISTICAS TECNICAS GENERALES.

Las cubrecorreas consisten en placas de acero corrugado galvanizado semicirculares, diseñadas para ensamblarse entre sí, de manera de crear una estructura que encapsula la correa o cinta transportadora, evitando pérdidas de material, lo que aumenta su eficiencia y cuida el medioambiente. Tecnovial provee cubrecorreas de distintos tamaños, integrando así facilidad de armado y resistencia. Las cubrecorreas pueden ser fijas o incluir un módulo abatible, para facilitar la revisión del material transportado y mantención al sistema mecánico.

Tecnovial cuenta con un sistema de gestión integrado, certificado bajo las normas de Calidad ISO 9001:2008, Medioambiente ISO 14001:2004, Seguridad y Salud Ocupacional OHSAS 18001:2007.

### Cubre correa Fija.

Se recomienda su utilización en tramos cortos, donde la cinta no requiere inspección.

### Cubre correa Abatible.

Compuesta por anillos de manto fijo y abatible los que se disponen alternadamente. Este producto facilita tanto la revisión del material transportado como del sistema de polines.

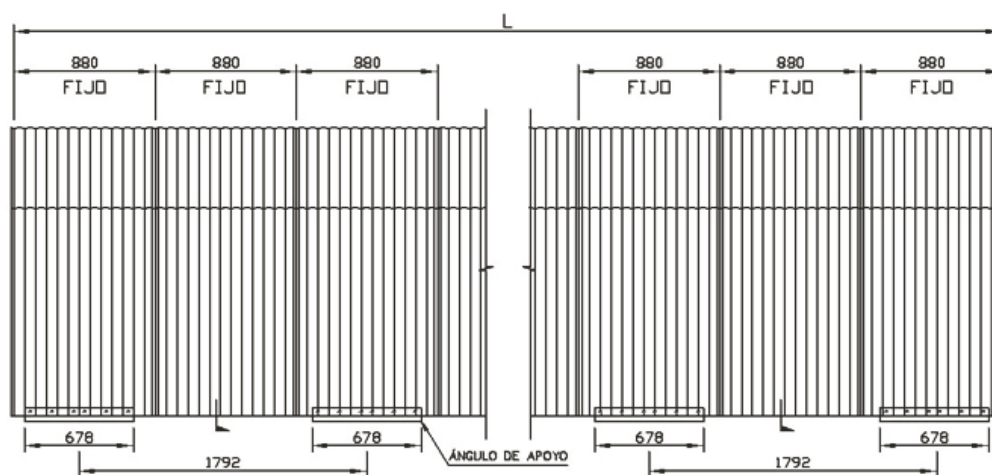
### Usos.

Las Cubrecorreas pueden utilizarse en distintas faenas, siendo su principal función aislar y proteger el producto transportado en cintas o líneas de producción, permitiendo a nuestros clientes asegurar una mayor calidad y cumplimiento de las normas en sus procesos.

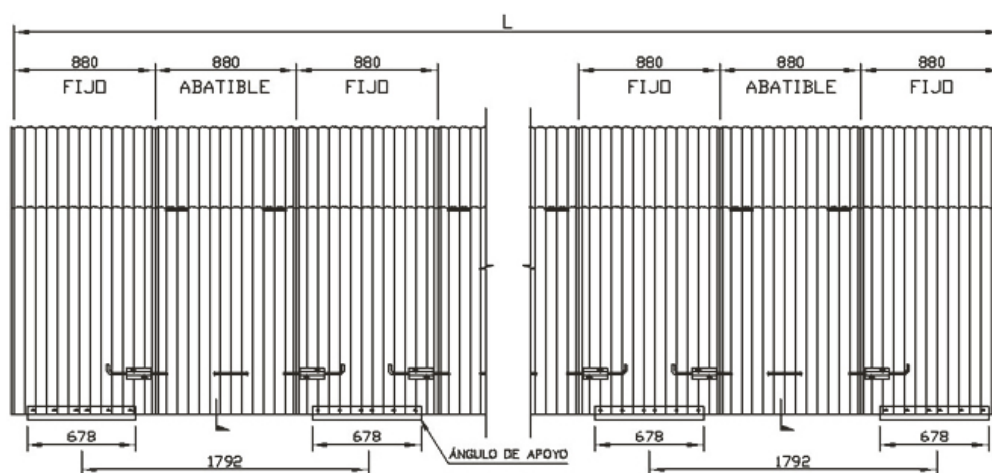


Modelo (")	b (mm)	c (mm)	a (mm)	d (pi)	a° (mm)	e (mm)	f (pi)
16	686	686	485	4	15	-	-
18	737	737	543	4,5	17	-	-
20	787	787	594	5	19	-	-
24	889	889	708	6	23	607	2
30	1041	1041	824	7	22	637	3
36	1194	1194	933	8	22	650	4
42	1359	1359	1042	9	21	659	5
48	1511	1511	1087	9,5	18	661	5,5
54	1664	1664	1130	10	15	663	6
60	1816	1816	1306	11,5	18	669	7,5

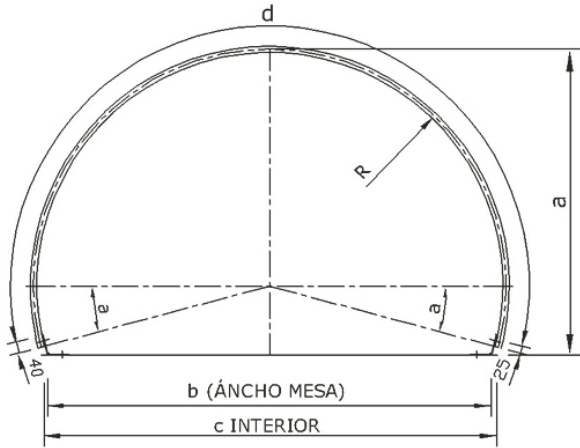
**SECCIÓN LONGITUDINAL FIJA.**



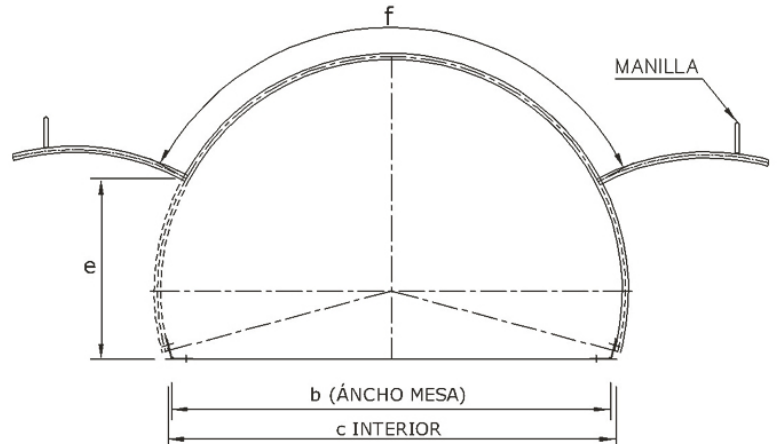
**SECCIÓN LONGITUDINAL ABATIBLE.**



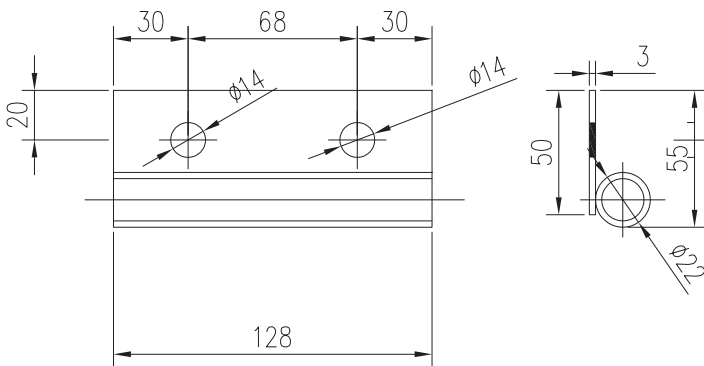
**SECCIÓN FIJA.**



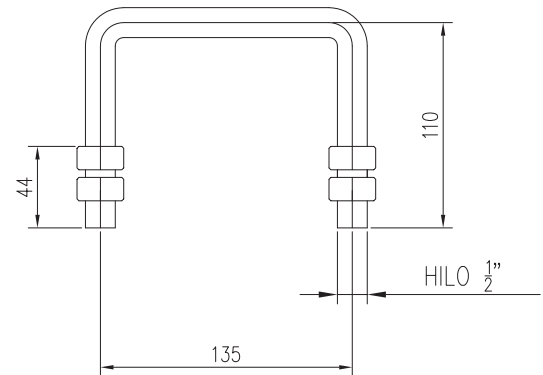
**SECCIÓN ABATIBLE.**



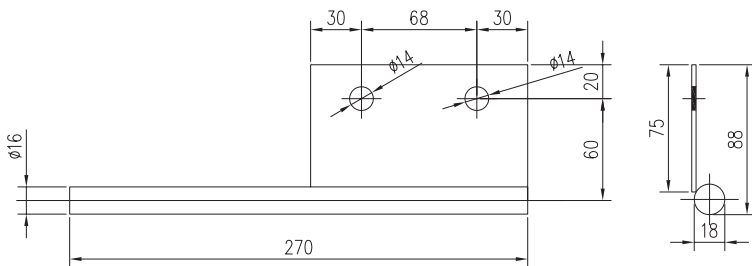
**BISAGRA HEMBRA.**



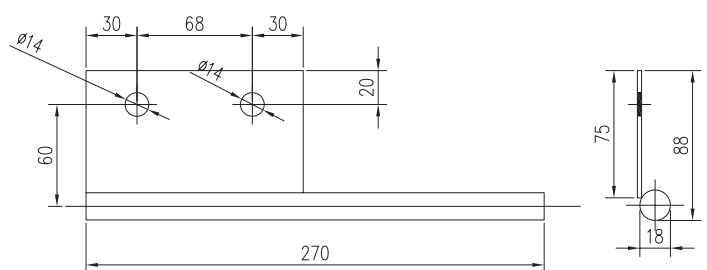
**AZA.**



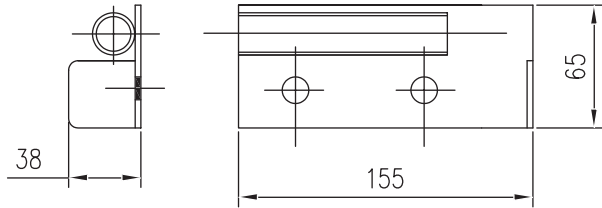
**BISAGRA MACHO DERECHO.**



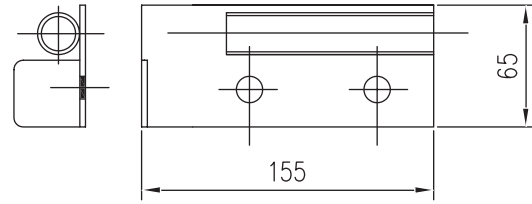
**BISAGRA MACHO IZQUIERDO.**



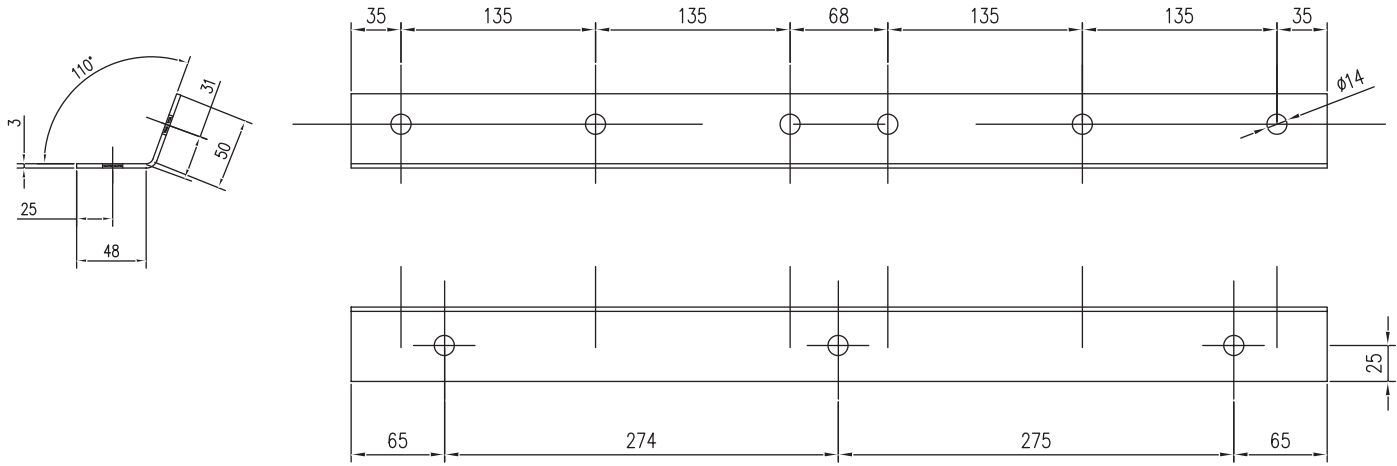
**PICAPORTE DERECHO.**



**PICAPORTE IZQUIERDO.**



**ÁNGULO DE AMARRE**



ÁNGULO DE AMARRE  
Desarrollo: 95x677x3